

Concevoir des évènements qui ont du sens:

Les clés d'un évènement plus responsable

Aujourd'hui, durabilité et éthique ne sont plus une option. Découvrez comment répondre aux nouvelles attentes et mesurer l'impact réel de vos évènements.



Introduction

La responsabilité sociétale des entreprises (RSE) s'est imposée ces dernières années comme un enjeu majeur. Aujourd'hui, clients, investisseurs et collaborateurs attendent des organisations qu'elles s'engagent concrètement sur les plans environnemental, social et éthique, et qu'elles fassent vivre ces engagements au quotidien.

Dans le secteur de l'événementiel, ces attentes se traduisent à chaque étape : transport, hébergement, choix du lieu... Si l'organisation d'événements reste un formidable levier pour développer son activité, créer du lien, renforcer les relations ou encore motiver les équipes, les critères RSE sont désormais décisifs dans le choix des destinations.

Virginie Cotta, secrétaire générale de Monte-Carlo Société des Bains de Mer (SBM), en témoigne : « L'objectif est de répondre aux attentes des clients, de plus en plus sensibles aux valeurs éthiques et aux engagements durables des entreprises. Le secteur de l'événementiel a un véritable rôle à jouer pour générer un impact positif sur la société : il peut favoriser l'inclusion, dynamiser les économies locales et soutenir des causes sociales. »

Les événements peuvent toutefois exercer une pression importante sur l'environnement, en générant des déchets, en consommant des ressources ou

en contribuant à l'empreinte carbone. En intégrant des pratiques plus durables et en développant des alternatives écoresponsables, notamment en matière de transport, les organisateurs ont l'opportunité de limiter concrètement ces impacts. Ils renforcent ainsi leur image tout en répondant aux attentes croissantes des publics en matière de durabilité.

Les organisateurs qui intègrent pleinement une démarche RSE en retirent de nombreux bénéfices. Ils valorisent leur marque en affirmant un engagement concret pour la planète et une gestion responsable. « Intégrer la RSE dans la conception des événements permet d'attirer des publics sensibles aux enjeux environnementaux et sociétaux », souligne Madame Cotta. « Cela renforce la confiance et l'engagement des clients. »

Au-delà de l'attractivité, une stratégie RSE permet également d'optimiser les coûts grâce à une gestion plus efficace des ressources, comme la réduction de la

consommation d'énergie ou du gaspillage alimentaire.

« Elle favorise aussi la création de partenariats solides avec des acteurs partageant les mêmes valeurs, tout en stimulant l'innovation et le développement de solutions durables », conclut Virginie Cotta.

« Le secteur de l'événementiel a le pouvoir de générer un impact positif sur la société, en favorisant l'inclusion, en dynamisant les économies locales et en soutenant des causes sociales. »

Virginie Cotta, Monte-Carlo SBM



Comment passer à l'action?

Un levier clé réside dans le choix du lieu et de la destination. Réduire les déplacements est essentiel, car ils représentent la majeure partie des émissions de carbone liées à un événement. Il est donc pertinent de privilégier un site situé à proximité d'un grand aéroport international, facilement accessible, sans multiplier les vols ni les escales. Opter pour des vols directs permet également de limiter les émissions, d'où l'importance d'une bonne connectivité aérienne.

Les organisateurs peuvent aussi sensibiliser les participants à « voyager léger ». Certaines études indiquent que si chaque passager réduisait le poids de ses bagages de seulement 100 grammes, cela permettrait d'économiser jusqu'à 50 000 tonnes de carburant par an.

Enfin, choisir un lieu bien desservi par les transports en commun (comme le train, le bus ou le tramway) contribue à réduire l'empreinte carbone, que ce soit pour les voyageurs internationaux ou pour ceux qui souhaitent limiter l'usage de la voiture sur de longues distances.



Il est tout aussi essentiel de prendre en compte l'empreinte carbone du lieu lui-même, en intégrant des critères tels que la consommation d'énergie, la gestion des déchets ou encore les solutions de restauration..

Privilégier un éclairage LED et veiller à ce que les équipements, notamment le chauffage, ne fonctionnent pas inutilement dans les espaces inoccupés sont autant de gestes concrets qui font la différence. La digitalisation offre également des alternatives intéressantes, comme la billetterie dématérialisée ou l'utilisation d'applications et de QR codes, permettant de limiter la consommation de papier. Mais chaque choix mérite d'être évalué avec attention, car l'impact carbone du numérique peut parfois dépasser celui du papier recyclé.

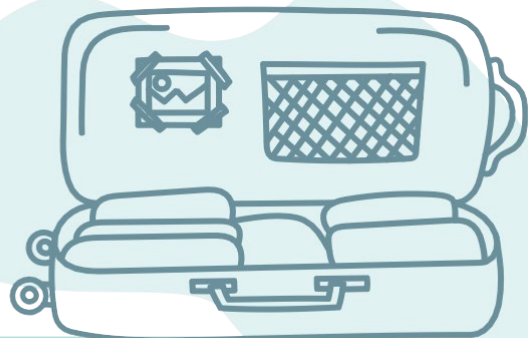


La restauration constitue enfin un levier clé dans l'empreinte carbone d'un événement.

“Les organisateurs doivent privilégier des options locales et durables”, souligne V. Cotta, afin de limiter les émissions liées au transport tout en soutenant l'économie locale. Proposer des alternatives végétariennes ou véganes, privilégier de la vaisselle réutilisable ou mettre en place des solutions pour éviter le gaspillage alimentaire, comme le compostage des restes, sont autant d'actions concrètes à fort impact.

« En matière de restauration, les organisateurs doivent privilégier des choix locaux et durables. Cela permet de réduire les émissions liées au transport, tout en faisant bénéficier directement les communautés locales. »

Virginie Cotta, Monte-Carlo SBM



Inclusion, diversité et engagement local

L'inclusion et la diversité s'imposent aujourd'hui comme des dimensions essentielles dans l'organisation d'événements. Il est primordial de veiller à l'accessibilité des lieux pour les personnes en situation de handicap, mais aussi d'intégrer des dispositifs adaptés aux publics malvoyants, malentendants ou neurodivergents. Cela peut passer par l'aménagement d'espaces sensoriels, ainsi que par une attention particulière portée à l'environnement, en limitant autant que possible les nuisances sonores ou les éclairages clignotants.

L'engagement d'un lieu se révèle à plusieurs niveaux : dans ses équipes, à travers leur diversité et la qualité de leur environnement de travail, mais aussi dans son implication locale. Partenariats avec des acteurs du territoire, initiatives solidaires, projets engagés... Autant d'éléments qui témoignent d'un impact concret.

En tant qu'organisateur, vous avez également un rôle clé à jouer. En choisissant des intervenants aux profils variés et en abordant des sujets en phase avec les enjeux actuels, vous donnez plus de sens et de portée à vos événements.

Certains lieux permettent même d'aller plus loin en soutenant directement des causes locales. Par exemple, le Resort SBM offre la possibilité aux participants de parrainer un corail ou de planter un arbre, contribuant ainsi à la préservation des écosystèmes.

À l'avenir, l'inclusion et l'engagement local s'imposeront comme des critères incontournables dans l'organisation d'un événement, appelant à des informations toujours plus claires et accessibles.

Monte-Carlo Société des Bains de Mer incarne pleinement cette dynamique, avec une communication transparente sur ses engagements durables et un accompagnement sur mesure par des équipes expertes.

Les activités de team building peuvent, elles aussi, devenir de véritables leviers d'impact positif. Elles peuvent être conçues pour soutenir des organisations

locales ou venir en aide à des publics en difficulté. Par exemple, intégrer une demi-journée dédiée à la préparation de repas pour une association, ensuite distribués à des personnes dans le besoin, donne une dimension concrète et engagée à l'événement.

« Nous mettons tout en œuvre pour promouvoir un tourisme responsable et proposer des événements à impact maîtrisé », explique Virginie Cotta.

« Cela passe par des choix en matière de transport, d'hébergement et de gastronomie durable, mais aussi par des activités qui sensibilisent, valorisent le patrimoine local et favorisent l'engagement solidaire. »



« Monte-Carlo Société des Bains de Mer permet d'associer les participants à des actions concrètes, comme le parrainage de coraux ou la plantation d'arbre en faveur de la reforestation autour de Monaco. »

Virginie Cotta, Monte-Carlo SBM

Certifications durables

Les certifications sont aujourd'hui un moyen concret de valoriser et d'attester les engagements durables d'une organisation. « Lors du choix d'une destination, d'un hébergement ou d'un lieu pour votre événement, il est préférable de privilégier des établissements certifiés, qui répondent à des critères exigeants en matière de RSE », explique Virginie Cotta. « Ils intègrent pleinement les enjeux environnementaux et sociaux, dans leurs activités comme dans leurs relations avec leurs partenaires. »

« Lors du choix d'une destination, d'un hébergement ou d'un lieu pour votre événement, il est recommandé de privilégier des établissements certifiés, garants de leurs engagements en matière de RSE. »

Virginie Cotta, Monte-Carlo SBM

Plusieurs référentiels existent. La certification [Green Globe](#), par exemple, repose sur des audits indépendants fondés sur des standards internationaux. Conçue pour l'industrie du tourisme haut de gamme, elle s'appuie sur plus de 360 critères permettant d'évaluer l'engagement des établissements en matière de développement durable. Elle est renouvelée chaque année à l'issue d'un audit réalisé par un organisme accrédité. Huit établissements du groupe SBM sont certifiés Green Globe, dont les quatre hôtels du Resort.



« Les certifications offrent une reconnaissance concrète des engagements durables des entreprises », conclut Virginie Cotta. « Elles aident les organisateurs à structurer leur démarche RSE et à en démontrer la portée auprès de leurs partenaires. »

Les certifications donnent un cadre concret aux engagements durables et se traduisent par des choix visibles au quotidien. Au sein du Resort SBM, cela passe notamment par des menus banquets intégrant de nombreuses options responsables, élaborés à partir de produits locaux, issus de circuits courts, biologiques ou provenant de ses propres productions. Une démarche qui se retrouve aussi dans l'organisation des réunions, avec des solutions plus responsables : fournitures durables, bouteilles en verre, papier recyclé ou encore des espaces baignés de lumière naturelle. L'ensemble s'inscrit dans une approche Resort intégrée, où tout est accessible à pied, limitant ainsi l'impact des déplacements.

Mesurer l'impact

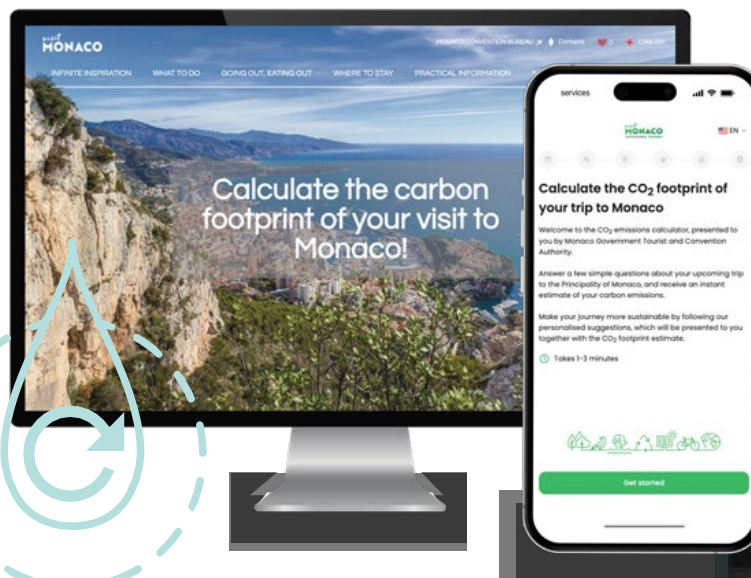
Les organisateurs cherchent aujourd'hui à mesurer l'impact de leurs événements, afin de démontrer concrètement les actions mises en place : réduction des émissions de carbone, limitation des déchets ou bénéfices concrets pour le territoire.. Cela permet également de suivre les performances dans le temps, grâce à des indicateurs clés clairement définis, et d'observer les progrès d'une année sur l'autre.

Des outils émergent pour les accompagner. Parmi eux, [le calculateur carbone en ligne](#) développé par Visit Monaco permet d'estimer l'empreinte d'un événement organisé en Principauté.

Deux options sont proposées : l'une pour les projets déjà bien définis, l'autre pour les événements encore en phase de réflexion. Dans les deux cas, l'outil fournit une estimation rapide de l'empreinte carbone ainsi que des recommandations personnalisées pour la réduire.

À l'avenir, ces dispositifs s'imposeront comme des standards. La transparence ne sera plus une option : les clients attendront des engagements mesurables et des progrès concrets dans la réduction de l'empreinte carbone. « Mesurer l'empreinte carbone est une étape clé dans l'organisation d'un événement », souligne Virginie Cotta. « C'est ce qui permet de comprendre son impact, de cibler les actions prioritaires et de s'inscrire dans une véritable démarche de réduction des émissions. »

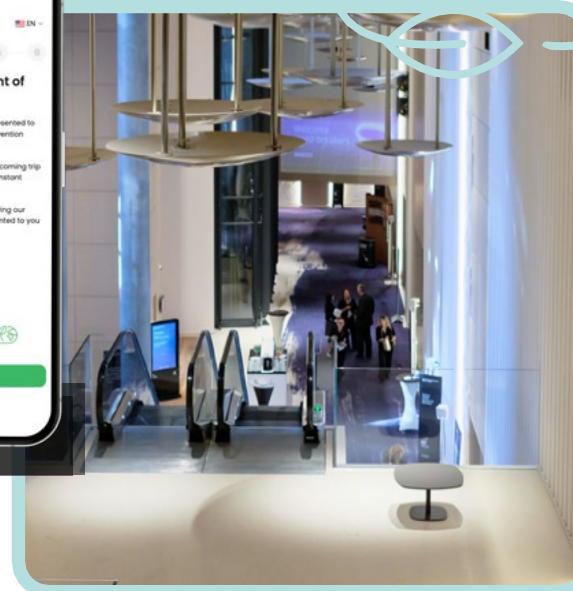
Plus largement, la RSE - qu'elle soit environnementale, sociale ou économique - s'impose désormais comme un critère structurant dans le choix des lieux et la



« Mesurer l'empreinte carbone, c'est donner du sens à chaque événement. C'est comprendre son impact et agir concrètement pour réduire les émissions de gaz à effet de serre. »

Virginie Cotta, Monte-Carlo SBM

conception des événements. Il est donc essentiel pour les professionnels du secteur d'accéder à des informations fiables pour orienter leurs décisions,



ce qui implique une collaboration étroite entre tous les acteurs du secteur.

Une prise de conscience collective est essentielle pour faire évoluer le secteur », conclut Virginie Cotta. « Le partage des bonnes pratiques permet d'élever les standards, d'encourager une dynamique positive et d'accélérer l'adoption de solutions durables. À terme, cela contribue à des événements plus responsables, au bénéfice de tous. »

Etude de cas: Inspirer par l'exemplarité



Lorsque les équipes commerciales de Monte-Carlo Société des Bains de Mer ont imaginé une expérience de team building, leur ambition était claire : démontrer qu'un événement peut être à la fois impactant et respectueux de l'environnement.

En collaboration avec un partenaire local, Raising Stones, elles ont conçu un parcours à la découverte de sites naturels et patrimoniaux engagés, au cœur de Monaco et de ses environs. « Nous avons choisi d'organiser cet événement à proximité, afin de limiter les déplacements tout en valorisant notre territoire », explique Alexandre Cagnet, directeur commercial de Monte-Carlo Société des Bains de Mer.

Les participants ont sillonné la Principauté à bord de Méharis électriques, ponctuant leur parcours de défis autour du développement durable : collecte de déchets marins, construction de Lego destinés ensuite à des enfants hospitalisés...

« Une sorte de mini-olympiades, sous forme de course d'orientation », résume-t-il.

Une pause gourmande est venue compléter l'expérience, mettant à l'honneur des produits locaux à forte valeur sociale et environnementale: pâtisseries réalisées par une association favorisant l'inclusion des personnes en situation de handicap, ou encore bières

sans alcool issues d'une fondation soutenant des enfants défavorisés.

La journée s'est achevée au Monte-Carlo Bay Hotel & Resort, un établissement engagé, alliant parc photovoltaïque, potager et certification Green Globe Platinum



Rafraîchissements issus de produits locaux

Aujourd'hui, la RSE est pleinement intégrée à chaque événement et activité de team building signés SBM. « Nous faisons partie des rares destinations à offrir une palette de solutions aussi concrètes », souligne Alexandre Cagnet.

« Des offres de restauration plus végétales aux activités nautiques douces, nous accompagnons nos clients dans la création d'événements plus responsables, porteurs de sens et alignés avec leurs engagements. »

Des lieux d'exception pour des événements responsables

Explorez comment Monte-Carlo Société des Bains de Mer peut donner vie à vos projets, en alliant engagement et expérience unique.

Rendez-vous sur :

montecarlomeeting.com



Votre contact dédié :

Geoffrey Carabel

Responsable des ventes MICE France
g.carabel@sbm.mc / +377 98 06 17 07

